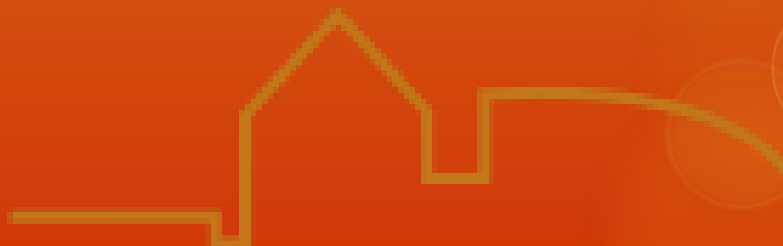


# Samræmd próf

Giljaskóli

2005-2011



# Um einkunnir samræmdra könnunarprófa

- Samræmd einkunn er hefðbundin einkunn á bilinu 1 til 10.
- Raðeinkunn (**Re**) er einkunn sem sýnir stöðu nemandans miðað við árganginn í heild. Nemandi sem fær raðeinkunnina 50 stendur sig jafn vel eða betur en 50% nemenda á landinu öllu.
- Normaldreifð einkunn (**Sg**). Normaldreifður einkunnastigi fyrir meðaltöl grunnskóla sem hefur meðaltal 30 og staðalfrávik 10. Lægsta einkunn er skilgreind sem 0 en sú hæsta sem 60.
- <http://www.namsmat.is/vefur/skyrslur/almennar/einkunnir.html>



# ÍSLENSKA

## 4. bekkur

### Giljaskóla

#### 2011

	Íslenska (Re)	Íslenska (Sg)	Stafsetning (Re)	Stafsetning (Sg)	Lestur/Hlustun (Re)	Lestur/Hlustun (Sg)	Málotkun (Re)	Málotkun (Sg)	Ritun (Re)	Ritun (Sg)
	44,9	28,4	43,6	28,0	41,3	27,2	42,7	27,5	71,9	37,7
Raðtala 30 eða minna:	42%		37%		47%		39%		18%	
Raðtala 70 eða meira:	24%		18%		24%		24%		61%	

# STÆRÐFRÆÐI

## 4. bekkur

### Giljaskóla

#### 2011

	Stærðfræði (Re)	Stærðfræði (Sg)	Reikningur (Re)	Reikningur (Sg)	Rúmfræði (Re)	Rúmfræði (Sg)	Tölur (Re)	Tölur (Sg)
	51,1	29,9	52,8	30,5	49,3	29,5	52,8	30,4
Raðtala 30 eða minna:	27%		24%		22%		21%	
Raðtala 70 eða meira:	38%		35%		27%		34%	

Re er raðeinkunn með meðaltalið 50

Sg er normaldreifð einkunn með meðaltalið 30

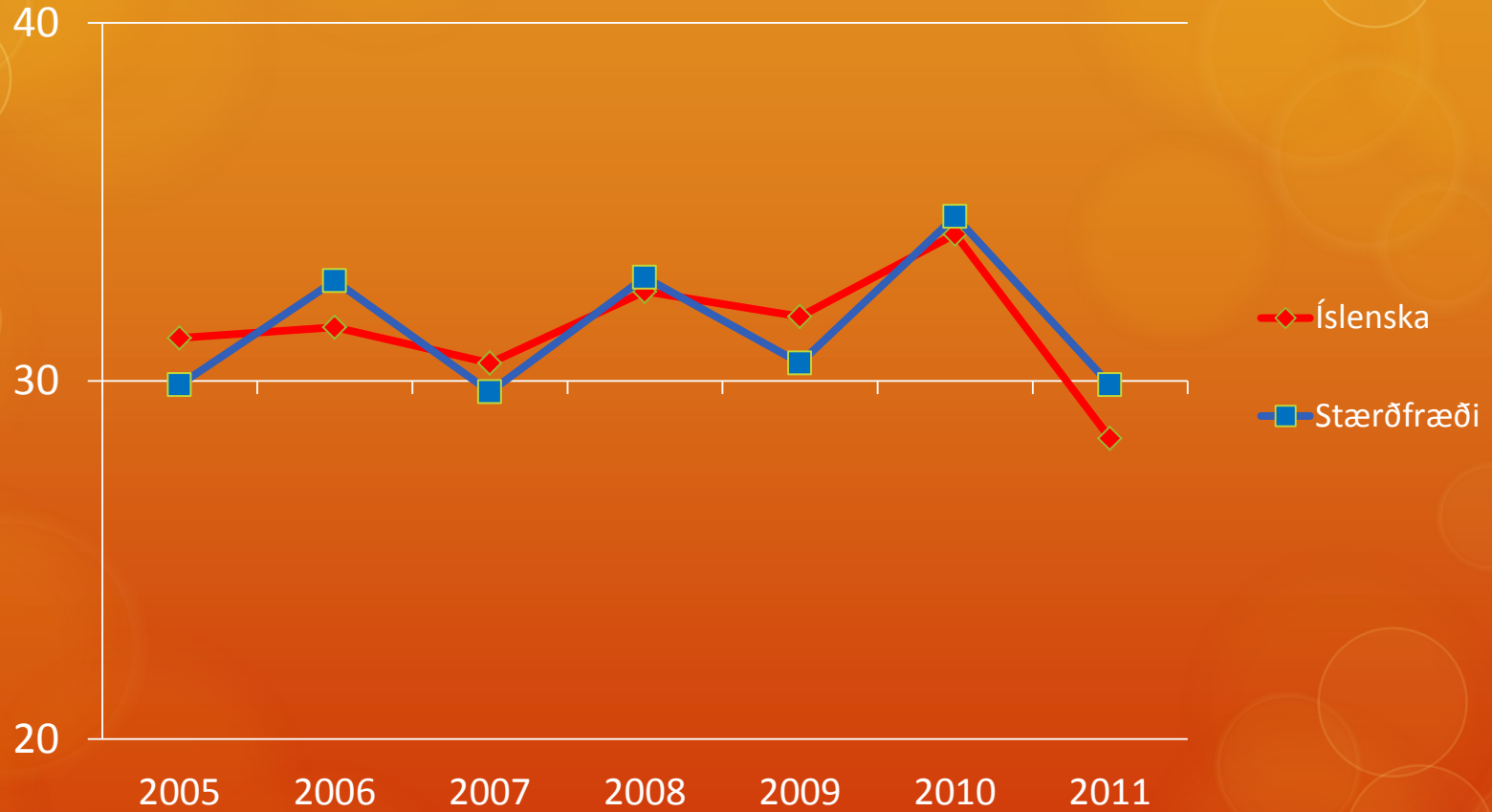
## 4. bekkur Giljaskóla

	2005		2006		2007		2008		2009		2010		2011	
	M	N	M	N	M	N	M	N	M	N	M	N	M	N
Íslenska	31,2	35	31,5	35	30,5	42	32,5	36	31,8	34	34,1	30	28,4	38
Stærðfræði	29,9	36	32,8	34	29,7	41	32,9	37	30,5	32	34,6	30	29,9	37

M = normaldreifðar einkunnir nemenda; meðaltal 30

N = nemendafjöldi

## 4. bekkur Giljaskóla



**ÍSLENSKA**  
**7. bekkur**  
**Giljaskóla**  
**2011**

	Íslenska (Re)	Íslenska (Sg)	Stafsetning (Re)	Stafsetning (Sg)	Lestur/Hlustun (Re)	Lestur/Hlustun (Sg)	Málnotkun (Re)	Málnotkun (Sg)	Ritun (Re)	Ritun (Sg)
	48,0	29,1	51,3	30,2	47,2	28,7	47,4	28,5	53,5	31,1
Raðtala 30 eða minna:	37%		34%		37%		40%		34%	
Raðtala 70 eða meira:	29%		29%		20%		31%		34%	

**STÆRÐFRÆÐI**  
**7. bekkur**  
**Giljaskóla**  
**2011**

	Stærðfræði (Re)	Stærðfræði (Sg)	Reikningur (Re)	Reikningur (Sg)	Tölfræði (Re)	Tölfræði (Sg)	Rúmfræði (Re)	Rúmfræði (Sg)
	45,9	28,1	45,5	27,9	50,6	30,4	45,1	27,7
Raðtala 30 eða minna:	35%		35%		41%		32%	
Raðtala 70 eða meira:	26%		24%		32%		32%	

Re er raðeinkunn með meðaltalið 50

Sg er normaldreifð einkunn með meðaltalið 30

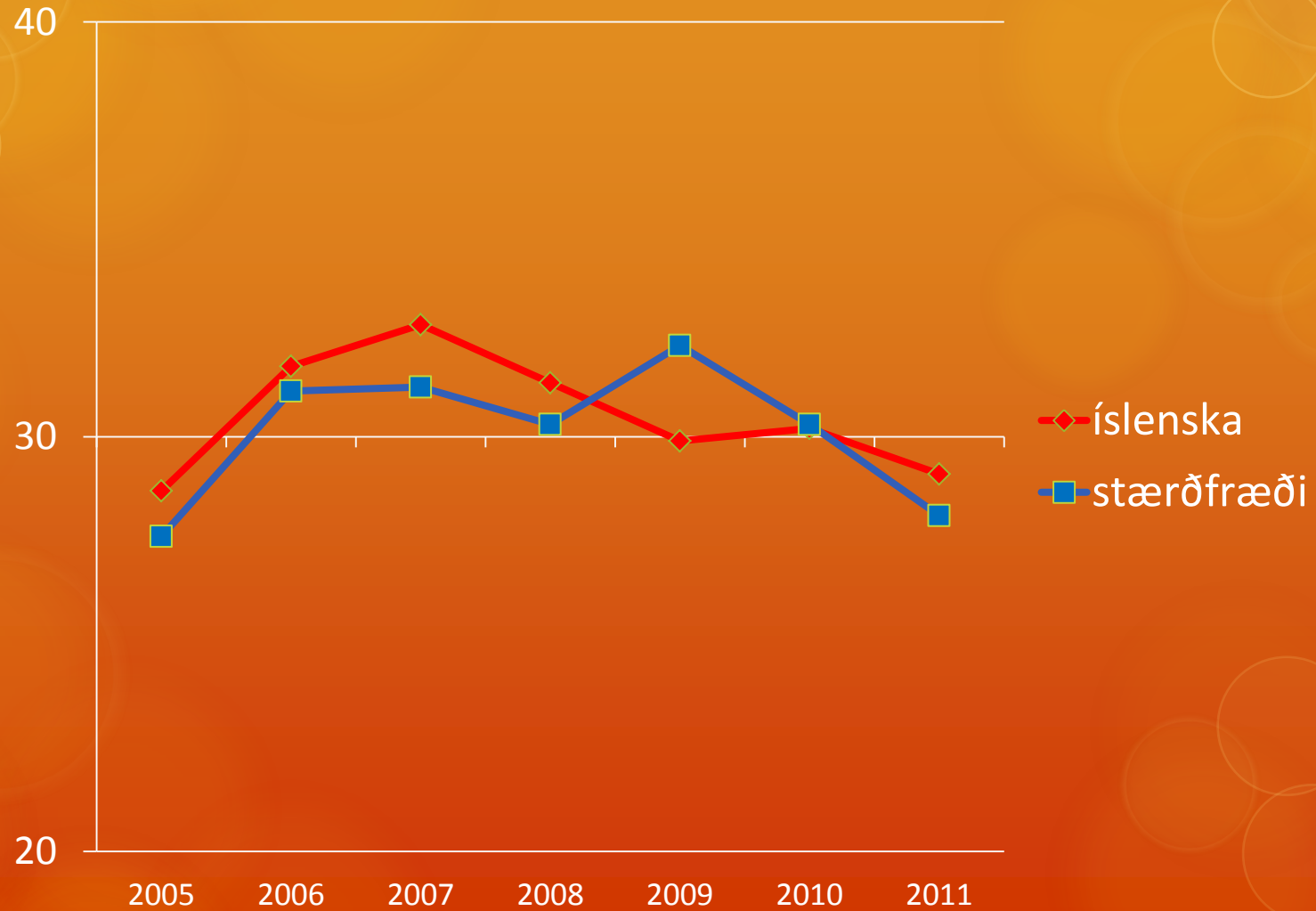
# 7. bekkur Giljaskóla

	2005		2006		2007		2008		2009		2010		2011	
	M	N	M	N	M	N	M	N	M	N	M	N	M	N
Íslenska	28,7	35	31,7	35	32,7	37	31,3	38	29,9	33	30,2	35	29,1	35
Stærðfræði	27,6	35	31,1	34	31,2	39	30,3	38	32,2	33	30,3	35	28,1	34

M = normaldreifðar einkunnir nemenda; meðaltal 30

N = nemendafjöldi

# 7. bekkur Giljaskóla





**ÍSLENSKA**  
**10. bekkur**  
**Giljaskóla**  
**2011**

	Íslenska (Re)	Íslenska (Sg)	Málfræði (Re)	Málfræði (Sg)	Lestur og bókmenntir (Re)	Lestur og bókmenntir (Sg)	Ritun (Re)	Ritun (Sg)
	56,1	31,8	48,1	29,2	53,3	31,4	66,0	35,0
Raðtala 30 eða minna:	11%		31%		22%		11%	
Raðtala 70 eða meira	33%		19%		25%		47%	

Re er raðeinkunn með meðaltalið 50

Sg er normaldreifð einkunn með meðaltalið 30

# STÆRÐFRÆÐI

## 10. bekkur

Giljaskóla

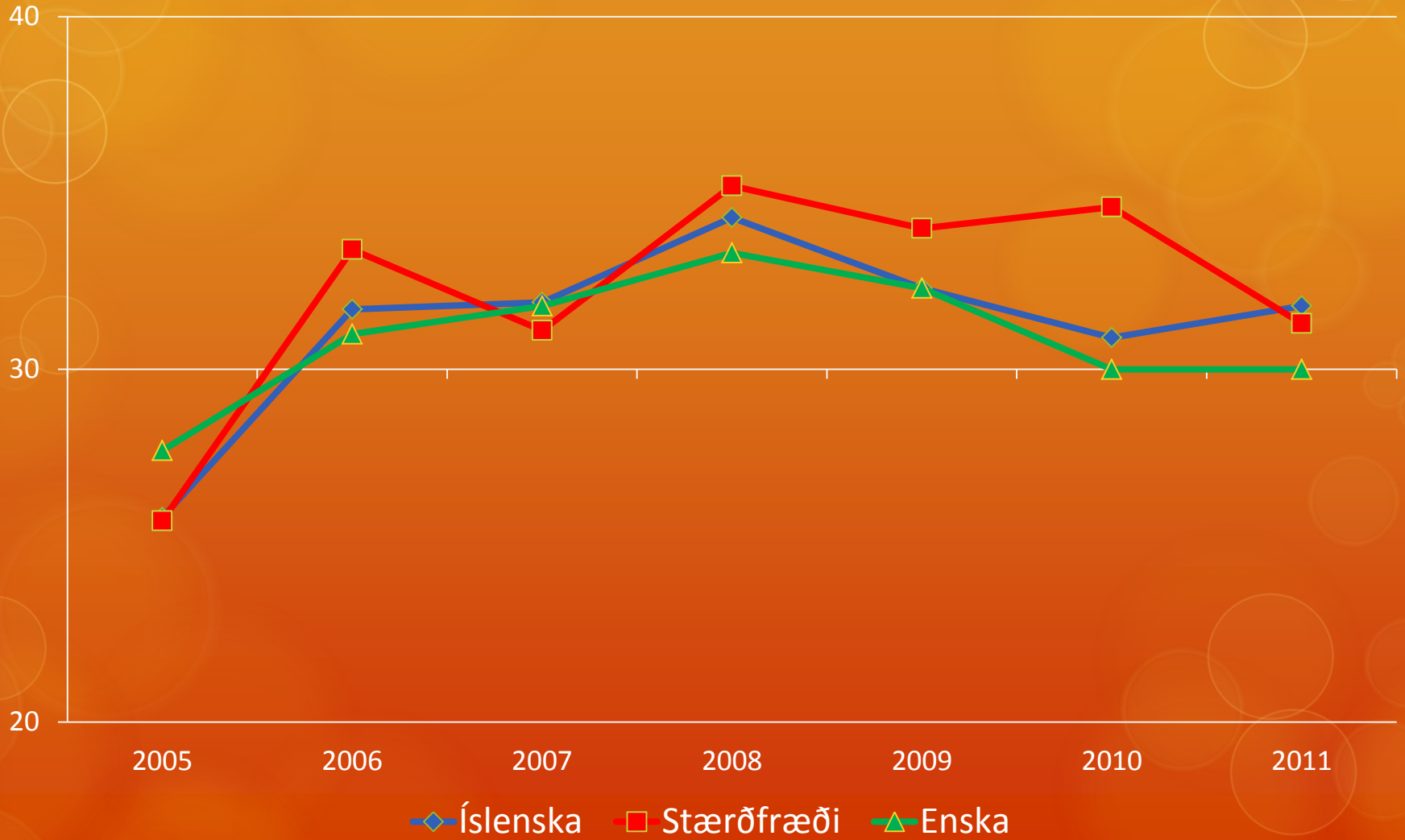
2011

	Stærðfræði (Re)	Stærðfræði (Sg)	Reikniaðgerðir (Re)	Reikniaðgerðir (Sg)	Hlutföll (Re)	Hlutföll (Sg)	Algebra (Re)	Algebra (Sg)	Rúmfræði (Re)	Rúmfræði (Sg)
	54,4	31,3	53,9	31,7	55,6	31,9	52,8	30,8	51,2	30,1
Raðtala 30 eða minna:	17%		17%		22%		25%		19%	
Raðtala 70 eða meira	33%		33%		28%		25%		28%	

Re er raðeinkunn með meðaltalið 50

Sg er normaldreifð einkunn með meðaltalið 30

# 10. bekkur Giljaskóla



**ENSKA**  
**10. bekkur**  
**Giljaskóla**  
**2011**

	Enska (Re)	Enska (Sg)	Lestur (Re)	Lestur (Sg)	Málotkun (Re)	Málotkun (Sg)
	50,6	30,0	51,4	30,3	48,1	29,3
Raðtala 30 eða minna:	39%		33%		39%	
Raðtala 70 eða meira	39%		42%		36%	

Re er raðeinkunn með meðaltalið 50

Sg er normaldreifð einkunn með meðaltalið 30

# 10. bekkur Giljaskóla

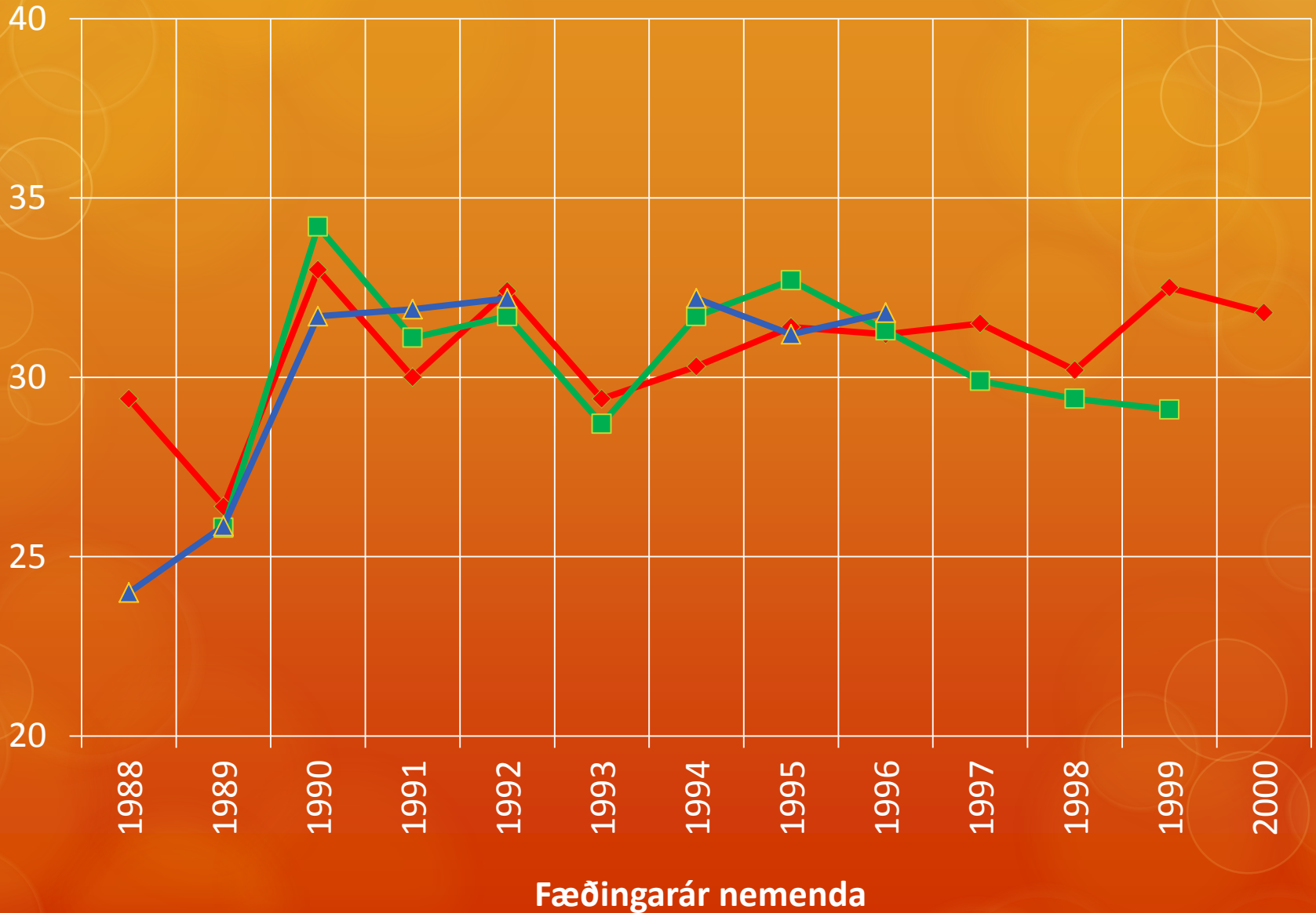
	2005		2006		2007		2008		2009		2010		2011	
	M	N	M	N	M	N	M	N	M	N	M	N	M	N
Íslenska	25,8	31	31,7	32	31,9	29	34,3	32	32,3	31	30,9	37	31,8	36
Stærðfræði	25,7	32	33,4	31	31,1	29	35,2	32	34	31	34,6	37	31,3	36
Enska	27,7	30	31,0	29	31,8	29	33,3	32	32,3	31	30,0	37	30,0	36

M = normaldreifðar einkunnir nemenda; meðaltal 30

N = nemendafjöldi

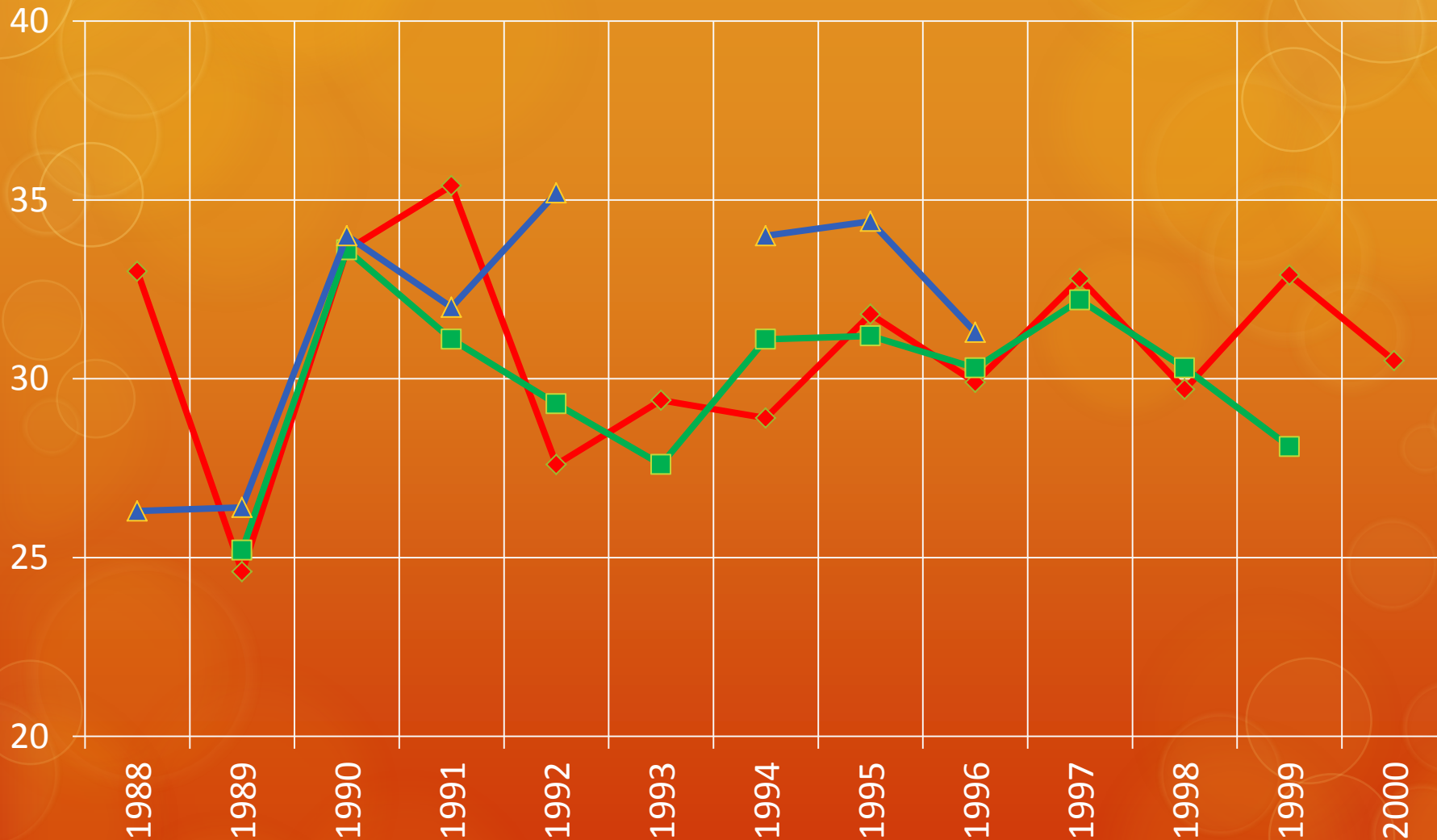
# Framvinda í íslensku – nemendur Giljaskóla

◆ 4. bekkur    ■ 7. bekkur    ▲ 10. bekkur



# Framvinda í stærðfræði – nemendur í Giljaskóla

◆ 4. bekkur   ■ 7. bekkur   ▲ 10. bekkur



Fæðingarár nemenda